

# Правила безопасности пешехода в тёмное время суток:

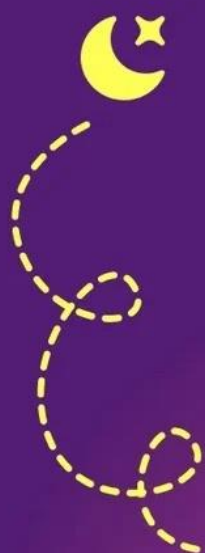


- ☾ Размести на верхней одежде на уровне груди и ног световозвращающие элементы (брелоки, значки, липкие ленты, стикеры)





Будь ярким! Будь заметным!



Эффективно такие элементы  
разместить и на вещах –  
рюкзаках, сумках, пакетах

